

ANIMATIONS CULTURELLES DES MÉDIATHÈQUES DU TERRITOIRE



JANVIER - MARS 2024



RÉGION
**LÉZIGNANAISE
CORBIÈRES
MINERVOIS**
COMMUNAUTÉ DE COMMUNES

MILCOM

MÉDIATHÈQUES
INTERCOMMUNALES



DU MARDI 23 JANVIER AU SAMEDI 3 FÉVRIER 24
MILCOM / LÉZIGNAN-CORBIÈRES - Entrée libre aux horaires d'ouverture

DU MARDI 6 AU SAMEDI 10 FÉVRIER 24
Bibliothèque / ORNAISONS

Mardi-Vendredi : 14 h-19 h ; Mercredi : 9 h-12 h et 14 h-19 h ; Samedi : 15 h-17 h

LE MONDE MYSTÉRIEUX DES POLARS

Qui a refroidi Lemaure ? Exposition interactive Atelier In8 (64)

Tout public à partir de 13 ans
Durée de la visite : 30-45 min

Ce matin-là, au 26 rue Dampierre, un jeune homme est retrouvé défenestré. Parmi les cinq occupants de l'immeuble, de la concierge à la petite vieille, du couple parfait au voisin de palier, personne n'a rien vu.

Suicide, meurtre, que s'est-il passé ?



Séraphin Limier, légende de la P.J, vous engage comme inspecteur stagiaire. Muni d'une tablette interactive, venez arpenter les lieux de l'intrigue, collecter les indices, interroger les témoins...

Nul doute qu'à l'issue de cette enquête vous tiendrez le coupable !

Cette aventure interactive vous invite à entrer dans une fiction pour en devenir l'un des protagonistes. Une expérience d'un nouveau genre à vivre en solo, en tandem, en famille...

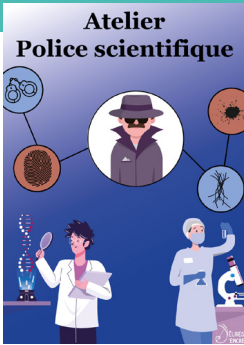


La culture pour tous dans le

MERCREDI 24 JANVIER 24

10 h - Bibliothèque / LUC-SUR-ORBIEU
14 h 30 - MILCOM / LÉZIGNAN-CORBIÈRES

ATELIER POLICE SCIENTIFIQUE (DÉLIRES D'ENCRE – 31)



Public : 8 – 14 ans - Durée : 1 h 30
Inscription obligatoire

Curieux des techniques qu'utilise la police scientifique pour résoudre des enquêtes ? Viens aider Tim à résoudre la sienne, en cherchant ce qui se cache derrière le mystérieux message sur le mur de sa chambre...

©Hannes Ceulemans



VENDREDI 9 FÉVRIER 24 : 19 H 30

Parc éolien / CRUSCADES

SOIRÉE OBSERVATION DU CIEL (REPORT DU 3 NOVEMBRE 2023)

50 personnes maximum (les personnes inscrites à l'observation prévue le 3 novembre dernier seront prioritaires)

Tout public dès 7 ans

Venez observer le ciel avec Jamy Delrieu ! La soirée commencera autour de légendes et mythologies du ciel, avant d'observer chacun son tour les astres qui peuplent notre univers.

RDV à 19 h – MILCOM / Lézignan-Corbières
Ou à 19h30 au parc éolien de Cruscades

Pensez à s'habiller **chaudement**, à prendre un petit en-cas si besoin et une chaise de camping pour vous asseoir si vous le souhaitez.

VOYAGE EN ÉGYPTÉ

MARDI 13 FÉVRIER 24 : 15 H – Salle antenne CCRLCM / MOUTHOMET

MERCREDI 14 FÉVRIER 24 : 15 H – Bibliothèque / ROQUECOURBE-MINERVOIS

JEUDI 15 FÉVRIER 24 : 14 H 30 – MILCOM / LÉZIGNAN-CORBIÈRES

ATELIERS D'INITIATION AUX HIÉROGLYPHES

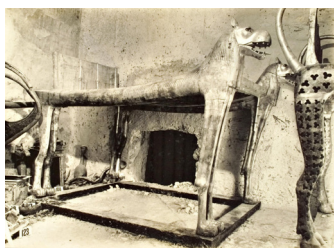


Adultes et enfants à partir de 7 ans - Durée : 2 h
Inscription obligatoire

JEUDI 15 FÉVRIER 24 : 18 H

MILCOM / LÉZIGNAN-CORBIÈRES

CONFÉRENCE : "LA TOMBE DE TOUTÂNKHAMON, L'ENVERS DU DÉCOR"



Tout public – Durée : 1 h 30

Amandine Marshall, égyptologue (31)

Cette conférence révèle la face cachée de la découverte du tombeau du pharaon.

Suivez les traces des voleurs antiques qui pénétrèrent à deux reprises dans la tombe, et découvrez les multiples couacs rencontrés par les ouvriers au moment des funérailles du souverain.



DANS LE CADRE DE LA JOURNÉE DES DROITS DE LA FEMME

MARDI 6 MARS 24 : 18 H 30

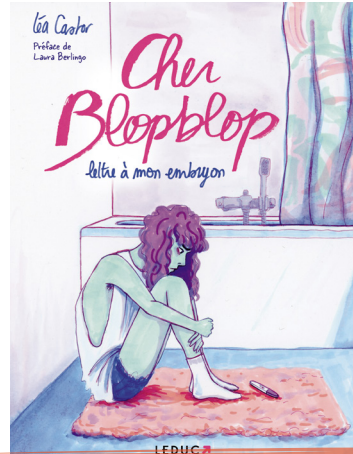
MILCOM / LÉZIGNAN-CORBIÈRES

RENCONTRE ET DÉBAT AUTOUR DE L'INTERRUPTION VOLONTAIRE DE GROSSESSE (I.V.G)

Avec Léa Castor, autrice de la BD « Cher Blopblop : lettre à mon embryon » et l'antenne du planning familial de Lézignan-Corbières.

Tout public dès 13 ans – durée : 1 h 30

Inscription obligatoire



VENDREDI 8 MARS 24 : 18 H 30

MILCOM / LÉZIGNAN-CORBIÈRES

LECTURE THÉÂTRALISÉE "SCUM MANIFESTO"

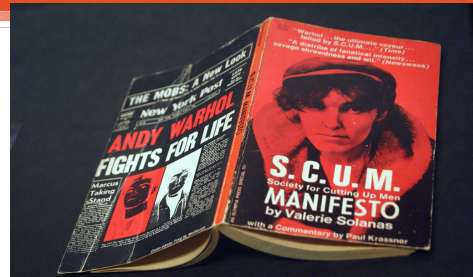
Proposée par le Collectif Suprême (11)

Avec William Prunck et Luc Clémentin

Tout public dès 15 ans – Durée : 55 min

Inscription obligatoire

«Scum Manifesto» est un manifeste féministe radical écrit, auto-édité et diffusé par la new-yorkaise Valérie Solanas. Bien que son ton violent soit considéré comme satirique (le manifeste appelle à la rébellion des femmes et l'éradication des hommes), son succès est basé sur l'expression d'aspirations sociales et philosophiques du féminisme radical de l'époque.



SCÈNES D'EN

DANS LES MÉDIATHÈQUES DU TERRITOIRE

MERCREDI 13 MARS 24

Salle polyvalente / **CANET D'AUDE : 11 H**

Salle polyvalente / **TALAIRAN : 16 H 30**

"BULLE" – CIE CROCAMBULE (34)



De 0 à 3 ans
Durée : 30 min

Qui aurait cru qu'il y ait autant d'animaux sous la mer ? Une méduse qui danse, des poissons qui s'embrassent, des petits crabes qui chantent, un hippocampe qui galope...

« Bulle » c'est un vrai bain de mer ludique et poétique.

Inscription obligatoire

SAMEDI 16 MARS 24

MILCOM / LÉZIGNAN-CORBIÈRES : 10 H 30

"À LA PAGE" – CIE ROUGE VIRGULE (31)

Tout public dès 1 an : Durée 30 min

Une déclaration d'amour aux livres, qui vous donnera sans doute envie de feuilleter, regarder, ou même dévorer livres et albums.



Les crèches associatives et intercommunales seront rassemblées pour participer également à Scènes d'Enfance avec le spectacle

«Get up! Badaboom...», Cie Rhapsodie Nomades (34)

les **jeudi 7 mars** et **vendredi 8 mars 24**,

à **ST-LAURENT-DE-LA-CABRERISSE** et **LÉZIGNAN-CORBIÈRES**.

EN SÉANCES SCOLAIRES UNIQUEMENT À L'ESPACE CULTUREL DES CORBIÈRES

DU 11 AU 15 MARS 24

Espace Culturel des Corbières / FERRALS-LES-CORBIÈRES

"LE K OUTCHOU" – CIE MYRIAM NAISY L'HÉLICE (31)

Durée : 30 min à partir de 2 ans 1/2

Conte écologique dont le personnage principal est Outchou, né en Amazonie, sur l'arbre hévéa. Son papa Latex et sa maman Elastomère disent qu'il est un sacré numéro ! Il est coloré, imperméable et flexible. Effectivement, Outchou est un cas !



©Lionel Pesqué

DU 18 AU 22 MARS 24

Espace Culturel des Corbières / FERRALS-LES-CORBIÈRES

"GOUPIL" – CIE LE BRUIT DU SILENCE (33)

A partir de 6 ans

Durée : 50 min

Réécriture singulière et pleine d'humour du célèbre roman de Renart, Samivel nous propose de redécouvrir les aventures du rusé Renart, toujours à l'affût d'un bon coup pour ridiculiser son oncle affamé le loup Ysengrin, un loup très fort mais pas très clairvoyant. Le récit nous est donné à voir et à entendre par un conteur, deux comédiennes-mimessigneuses en LSF (Langue des signes française) et un musicien.



La culture pour tous dans le Lézignanais Corbières - Minervois

Toutes nos animations sont gratuites et sur réservation (sauf expositions : gratuites et visibles aux horaires d'ouverture)

Pour s'inscrire, que vous soyez abonné ou pas : directement via notre site internet, onglet « animation » via le bouton « Je m'inscris » sur l'animation qui vous intéresse !

Ou contactez-nous : 04 68 33 31 80 / milcom@ccrlcm.fr

Nos horaires :

Mardi, Jeudi, Vendredi : 14 h - 19 h

Mercredi : 9 h - 12 h 30 / 14 h - 19 h

Samedi : 9 h - 12 h 30

Inscription MILCOM / Lézignan-Corbières : GRATUITE POUR TOUS

Venez simplement avec une pièce d'identité et un justificatif de domicile

Retrouvez-nous ici :

[facebook.com/mediathequemilcom](https://www.facebook.com/mediathequemilcom)

[facebook.com/CCRLCM](https://www.facebook.com/CCRLCM)

milcom.ccrlcm.fr

ccrlcm.fr



BIBLIOTHÈQUES & POINTS LECTURES
COMMUNAUTÉ DE COMMUNES RÉGION LÉZIGNANAISE CORBIÈRES MINERVOIS



RÉGION
**LÉZIGNANAISE
CORBIÈRES
MINERVOIS**
COMMUNAUTÉ DE COMMUNES

MILCOM
MÉDIATHÈQUES
INTERCOMMUNALES

