

PRÉSENTATION DE L'AUBERGE DE TERMES

1. Les locaux



Façade avant



Façade arrière



Terrasse couverte le long du ruisseau



34 places

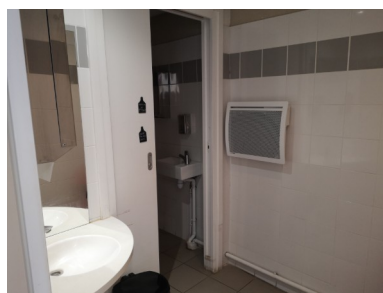
REZ DE CHAUSSÉE



bar et espace produits du terroir (28 m² environ)



sanitaires



1ER ÉTAGE



salle de restaurant 26 places (32 m²)



Cuisine : 12 m²



Local de préparations : 18 m²



2EME ÉTAGE



Local de stockage



bureau

2) Le matériel communal

Cuisine :

- 1 fourneau 4 feux à gaz et un four à gaz (marque Ambassade)
- hotte aspirante et ses accessoires (Vorax Proline)
- plonge standard 1 bac avec étagère (Tournus)
- douchette avec échangeur monotrou
- table du chef adossée avec bac (Sud inox)
- table de préparation froide gastronorm (Fagor)
- passe-plat
- armoire suspendue fermée
- étagères pleines et étagères barreaudées
- lave-main
- centrale de nettoyage

Local de stockage :

- deux frigos 350 l
- un congélateur 340 l

Bar (RDC) : un évier

Equipements de chauffage , climatisation, ventilation

- VMC,
- Extracteur pour la hotte de cuisson
- Chauffage : pompe à chaleur air/air, radiateurs électriques (sanitaires)
- 1 ballon ECS de 20 l (RDC pour sanitaires)
- 1 ballon ECS de 200 l
- 1 adoucisseur d'eau

Equipements de sécurité :

- Alarme incendie
- Eclairage de secours
- RDC : 1 extincteur à eau (Bar), 1 extincteur à poudre (local de stockage du gaz)
- 1er étage : 1 extincteur à eau et un extincteur à poudre
- 2ème étage : 1 extincteur 0 eau et 1 extincteur à CO2
- Batardeau anti-crues (RDC) et batardeau cuisine (lavage du sol)

Autres équipements :

Parabole et prise TV (RDC), abats-jours pour toutes les salles

Le mobilier et la vaisselle ne sont pas fournis.

3) Les horaires 2024

	Lundi	Mardi	Mercredi	Jeudi	Vendredi	Samedi	Dimanche
Janvier							
Février							
Mars	10h30-19h			10h30-19h	10h30-19h	10h30-19h	10h30-21h
Avril	10h30-19h			10h30-19h	10h30-19h	10h30-19h	10h30-21h
Mai	10h30-19h			10h30-19h	10h30-19h	10h30-19h	10h30-21h
Juin	10h30-19h		10h30-19h	10h30-19h	10h30-19h	10h30-19h	10h30-21h
Juillet	10h30-20h	10h30-20h	10h30-20h	10h30-21h	10h30-20h	10h30-21h	10h30-21h
Aout	10h30-20h	10h30-20h	10h30-20h	10h30-21h	10h30-20h	10h30-21h	10h30-21h
Septembre	10h30-19h		10h30-19h	10h30-19h	10h30-19h	10h30-19h	10h30-21h
Octobre	10h30-19h			10h30-19h	10h30-19h	10h30-19h	10h30-21h
Novembre	10h30-19h			10h30-19h	10h30-19h	10h30-19h	10h30-21h
Décembre							