

Les Obligations Légales de Débroussaillage (OLD)



***Une réglementation préventive dans
les zones exposées aux incendies***

Réglementation OLD

Un élément central de la politique nationale de défense des forêts contre l'incendie (DFCI)



■ Code forestier, article L. 131-10 :

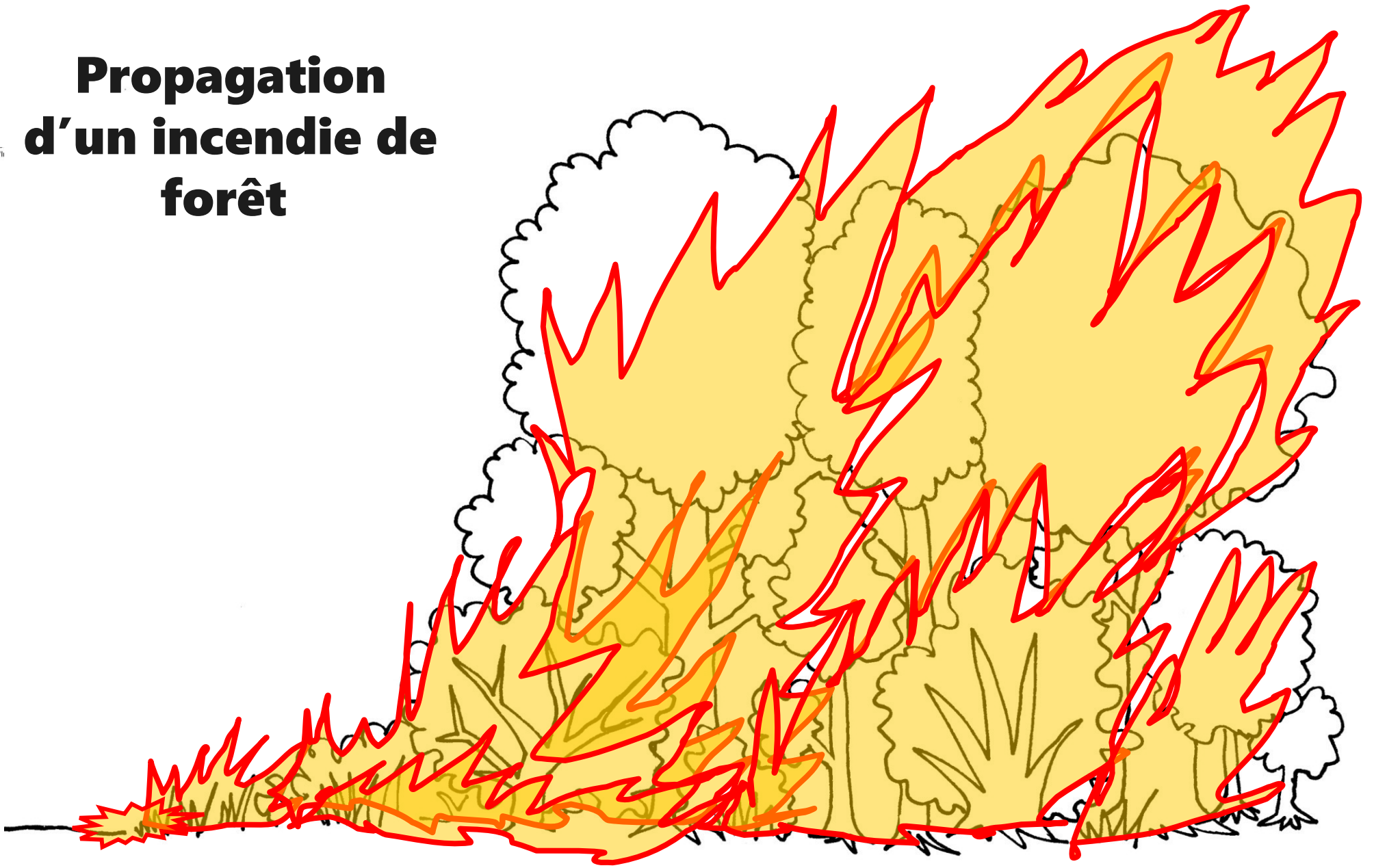
- « On entend par débroussaillage les opérations de **réduction des combustibles végétaux de toute nature**

dans le but de **diminuer l'intensité et de limiter la propagation des incendies**

Ces opérations assurent une **rupture suffisante de la continuité du couvert végétal** »

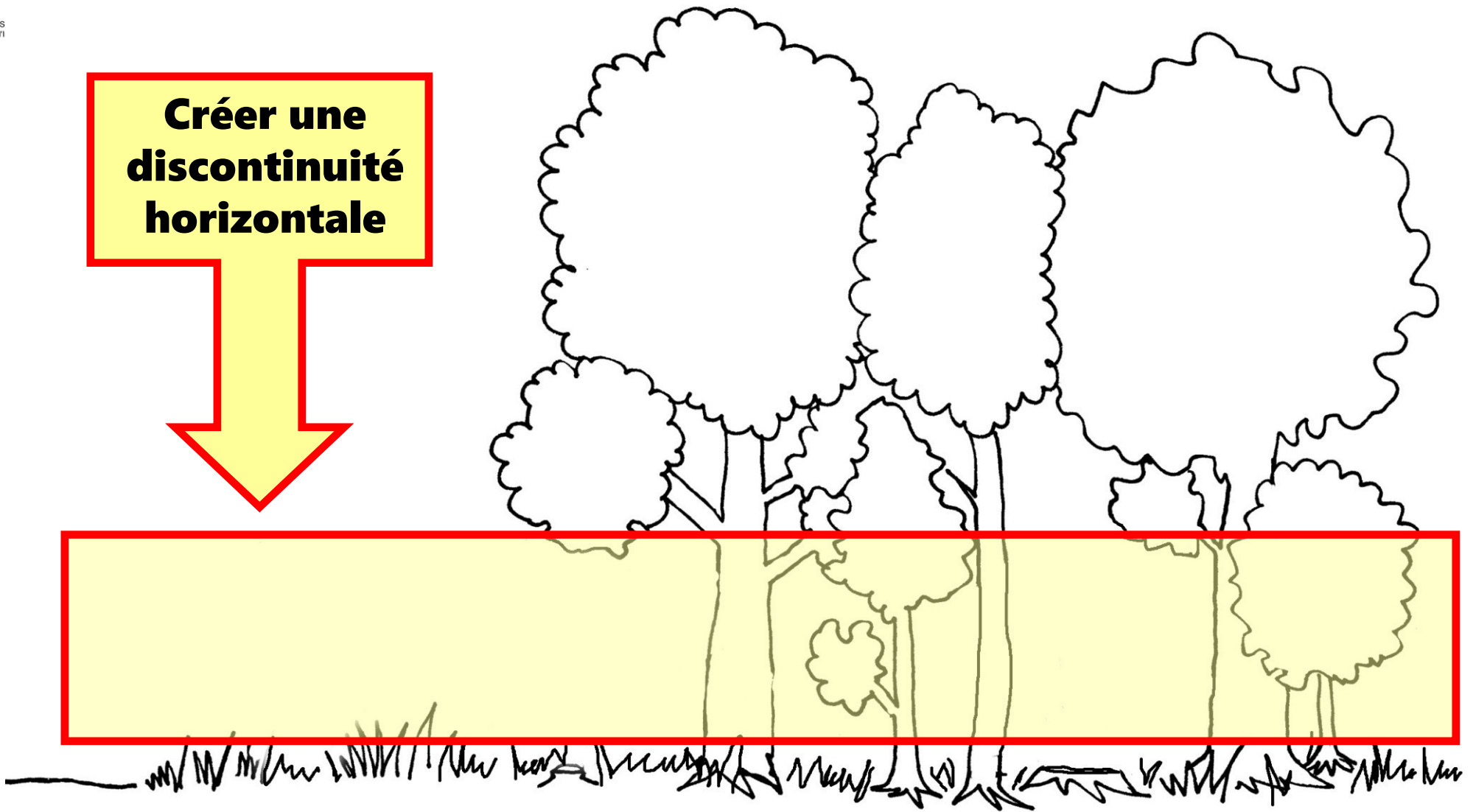
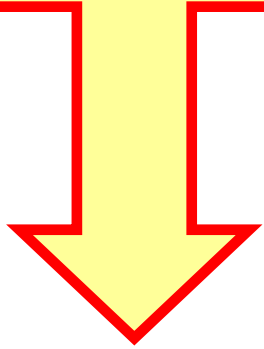
- Evolution réglementaire récente : Loi du 10 juillet 2023

Propagation d'un incendie de forêt

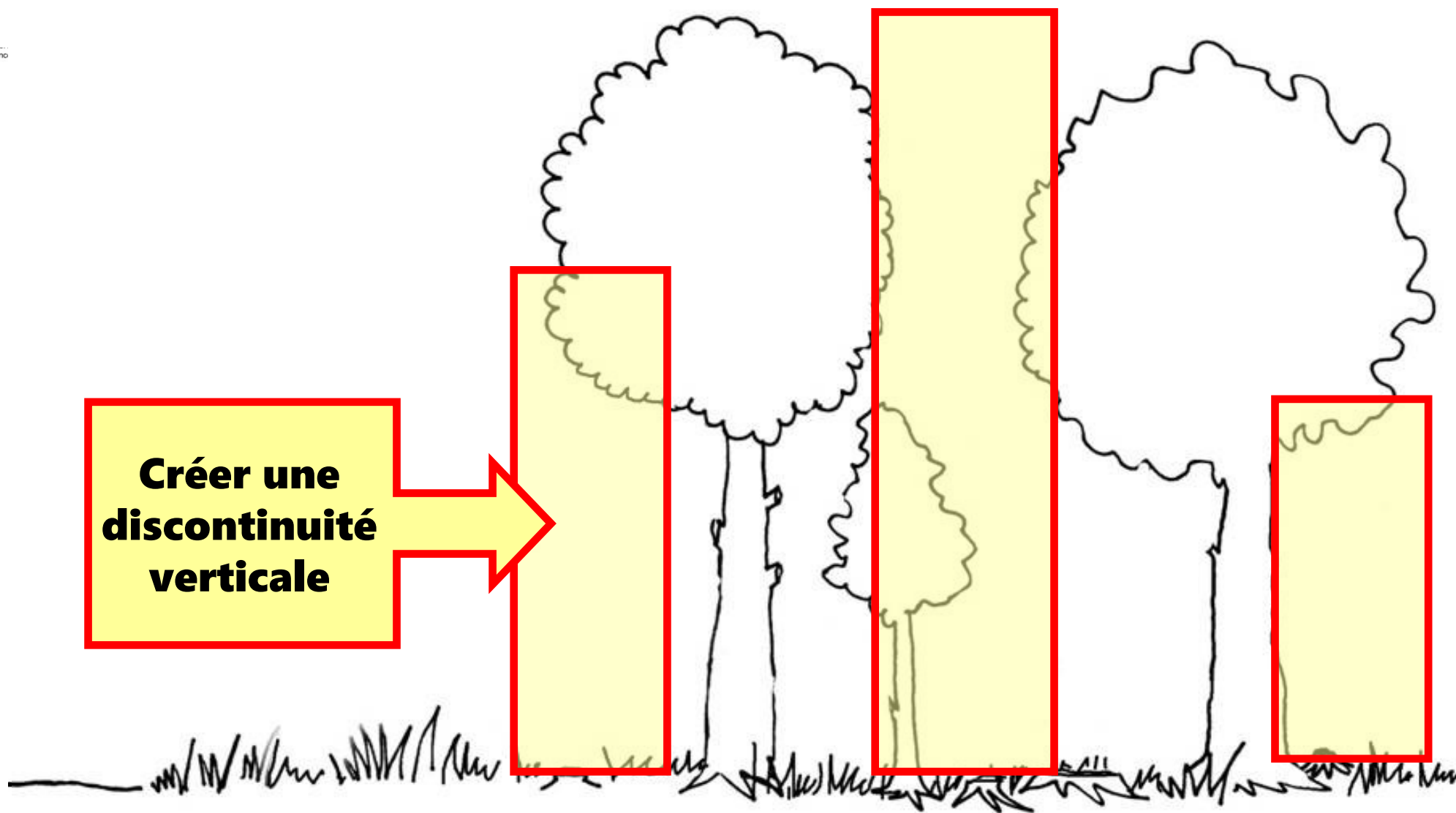


**Les herbes et broussailles propagent le feu aux
cimes des arbres**

**Créer une
discontinuité
horizontale**

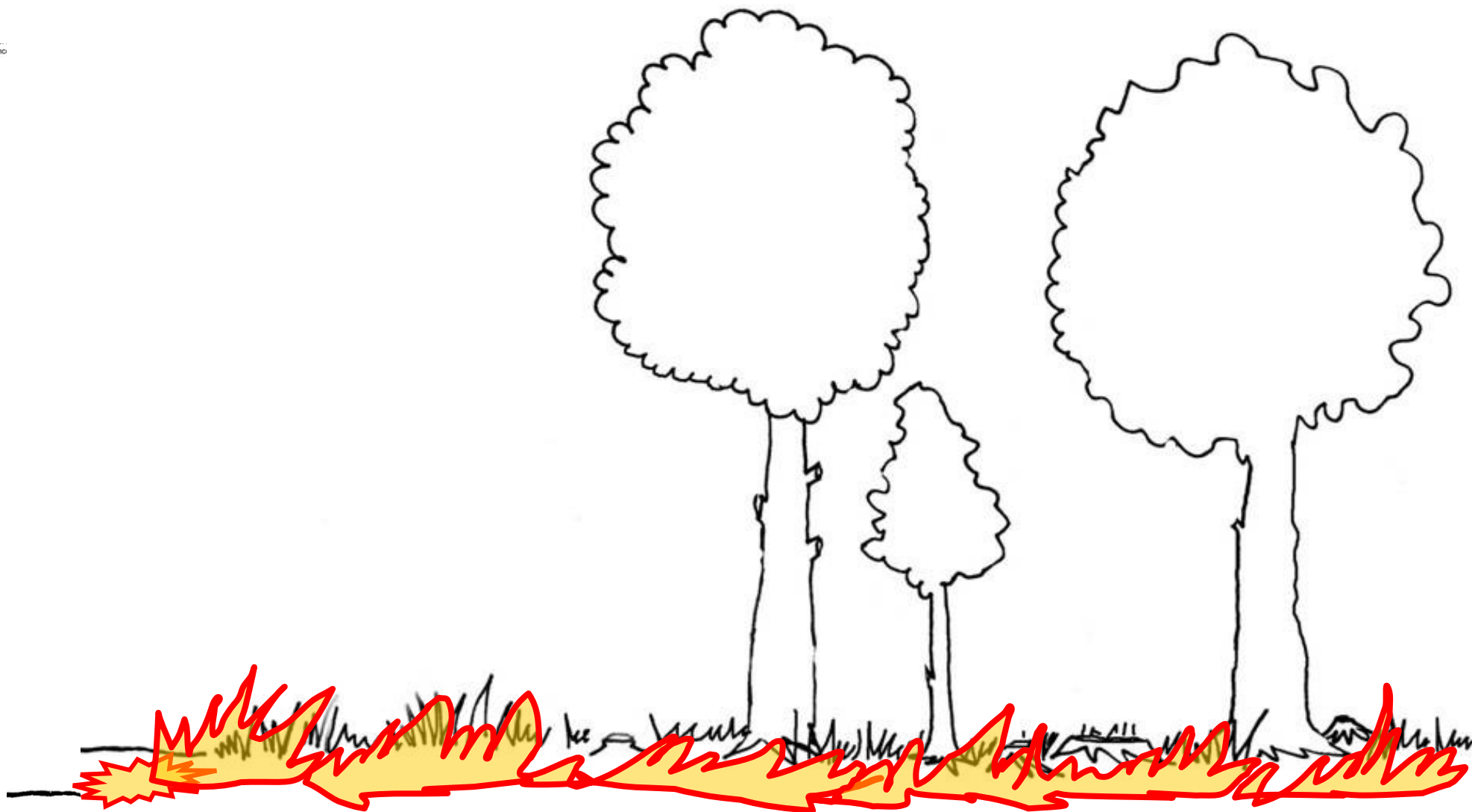


**Objectif : ralentir la progression du feu
et diminuer son intensité**



**Créer une
discontinuité
verticale**

Objectif : limiter l'avancée du feu



- **Protection des personnes, de la forêt et des biens**
- **Intervention facilitée des pompiers**

Réglementation OLD

Un élément central de la politique nationale de défense des forêts contre l'incendie (DFCI)



■ Code forestier, article L. 131-10 :

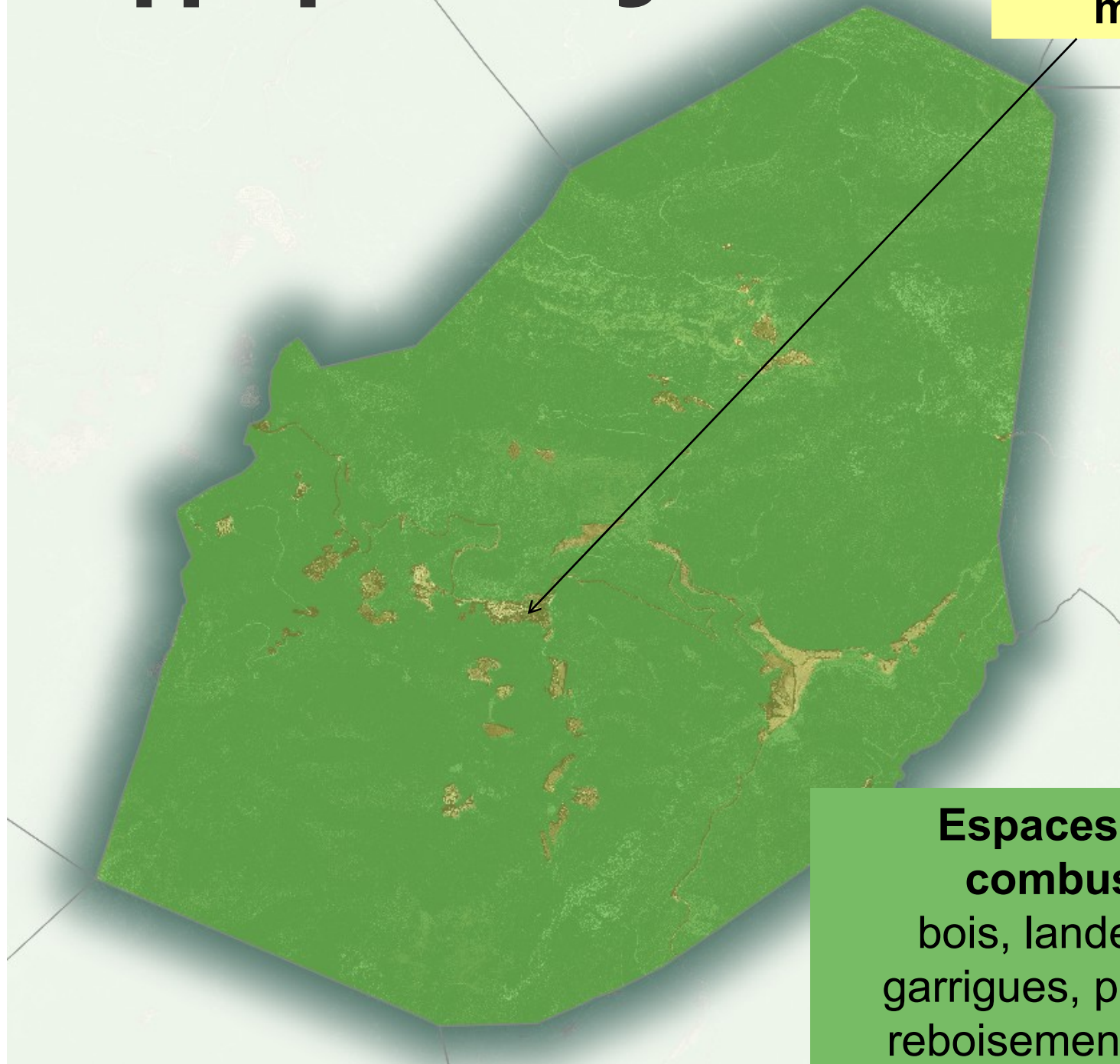
« Le Préfet arrête les modalités de mise en œuvre du débroussaillage selon la nature des risques »



**Arrêté préfectoral du 4 avril 2025
relatif au débroussaillage réglementaire
(révision harmonisation régionale / intégration
biodiversité)**

Où s'applique l'obligation ?

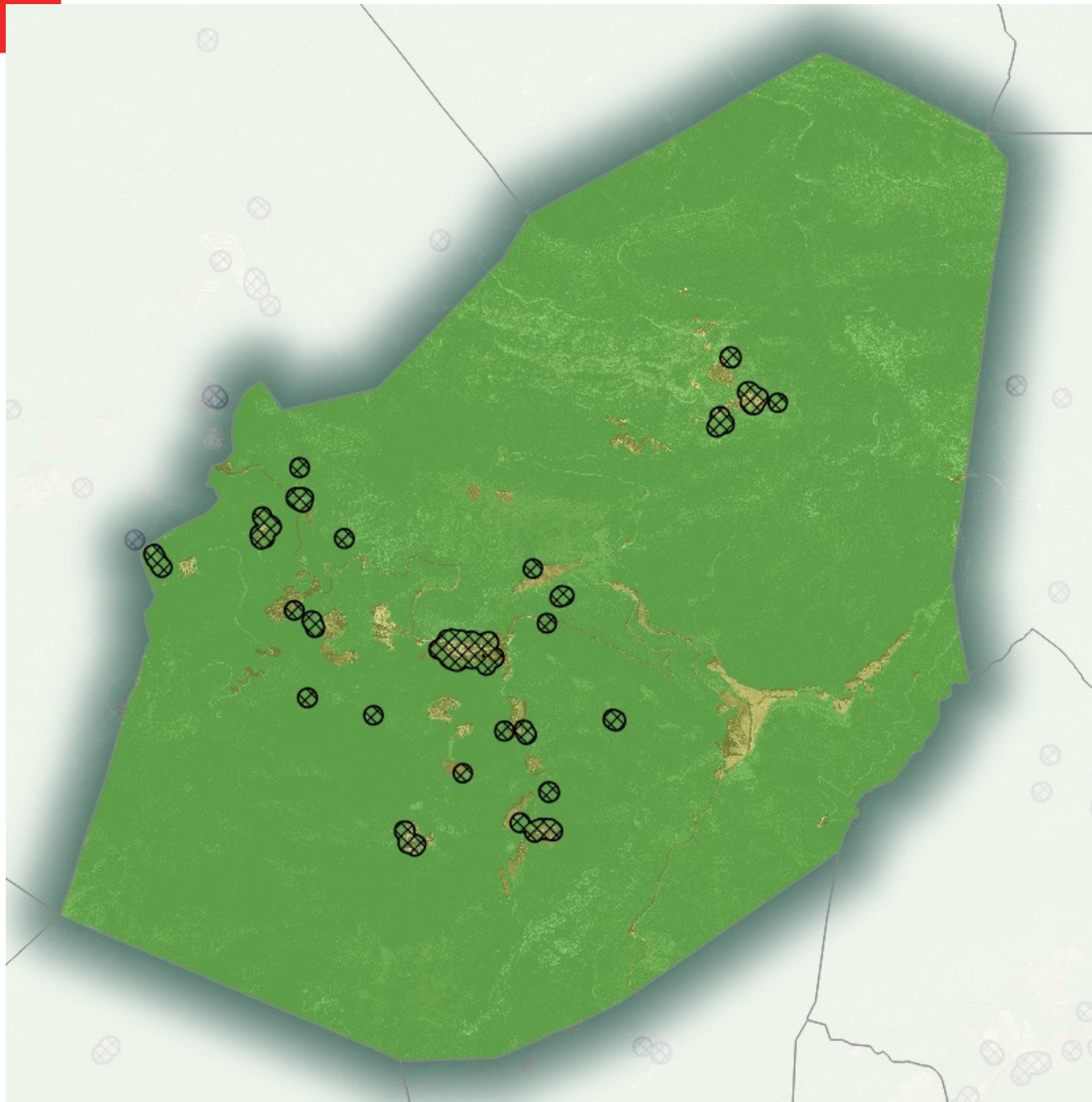
Bande de 200
mètres



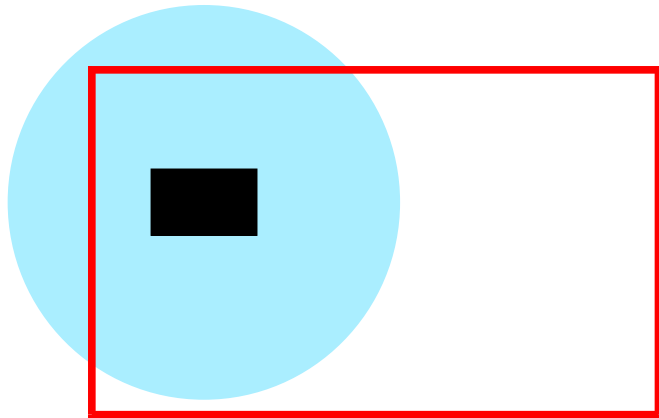
**Espaces naturels
combustibles**

bois, landes, friches,
garrigues, plantations et
reboisements + de 4ha

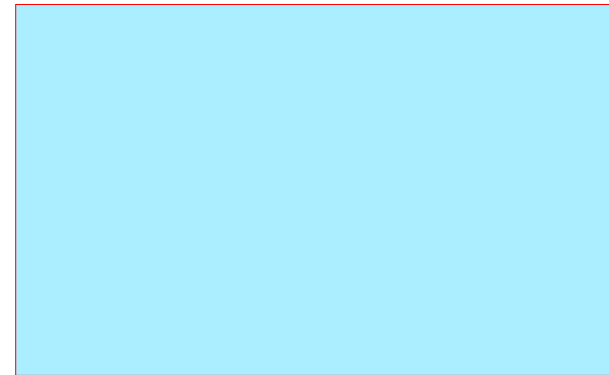
Carte en ligne



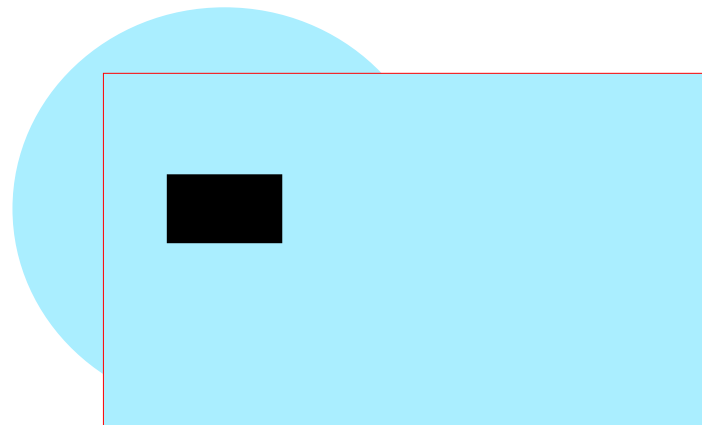
Obligation liée aux parcelles



Construction en zone N ou A
Obligation sur un rayon de 50 m / bâti



Parcelle construite ou non en zone U
Obligation sur l'intégralité de la parcelle

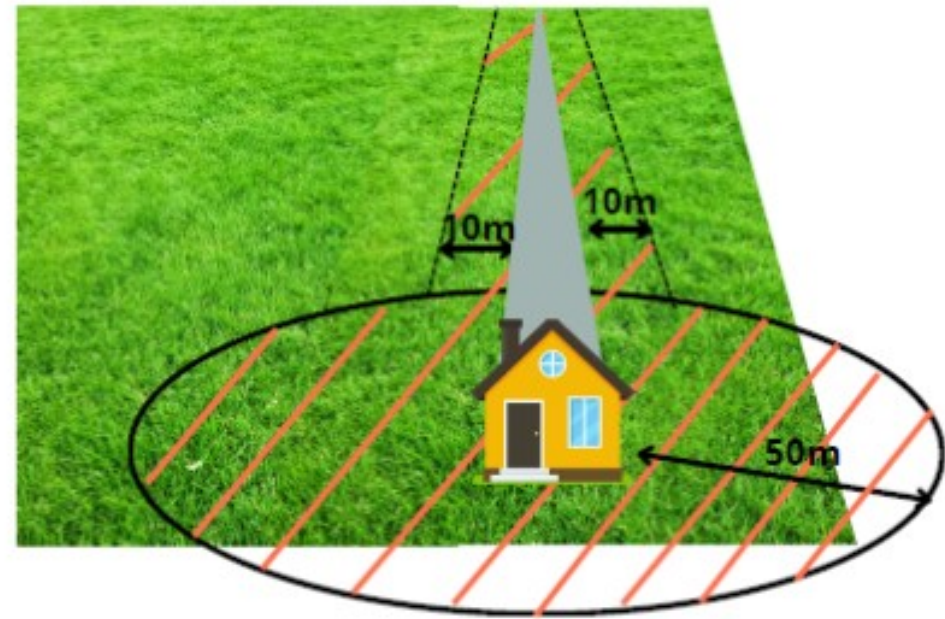


Parcelle construite en zone U (périphérie zone N ou A)
Obligation sur l'intégralité de la parcelle et sur un rayon de 50 m / bâti

Obligation liée aux constructions/installations

L'obligation de débroussaillage et de maintien en état débroussaillé s'applique :

1° aux **abords des constructions, chantiers et installations de toute nature, sur une profondeur de 50 m** (le maire peut porter cette obligation à 100 m) ;



2° aux **abords des voies privées** y donnant accès, **sur une profondeur de 10 m de part et d'autre** + mise au **gabarit** pour l'accès pompier : **4 x 4m**

Qui doit débroussailler ?

- **OLD à la charge du propriétaire de l'installation concernée** (personne physique ou morale), de la parcelle en zone U ;
- Si les 50 m s'étendent sur la(les) parcelle(s) voisine(s) et que le voisin n'a pas lui-même d'obligations à cet endroit, **c'est au propriétaire de la construction qu'il revient de débroussailler chez le voisin.**

Intervention sur fonds voisins

■ recueillir l'autorisation formelle du(des) voisin(s)

1 - J'identifie le(s) propriétaire(s)

2- Si possible, je prends contact avec lui

pour lui expliquer de vive voix la situation. Dans tous les cas, je formule une demande écrite sur la base du modèle

3 - Je conserve la copie de la lettre et l'accusé de recommandé d'envoi et de réception

4 - Sans accord de sa part, 1 mois après la date de réception, j'informe le maire que le voisin ne m'a pas signifié son autorisation de pénétrer sur sa parcelle **et que la responsabilité du débroussaillage lui est donc transférée. Je lui transmets la copie du courrier** adressé ainsi que la preuve de la date de réception de ce dernier.

Intervention sur fonds voisins

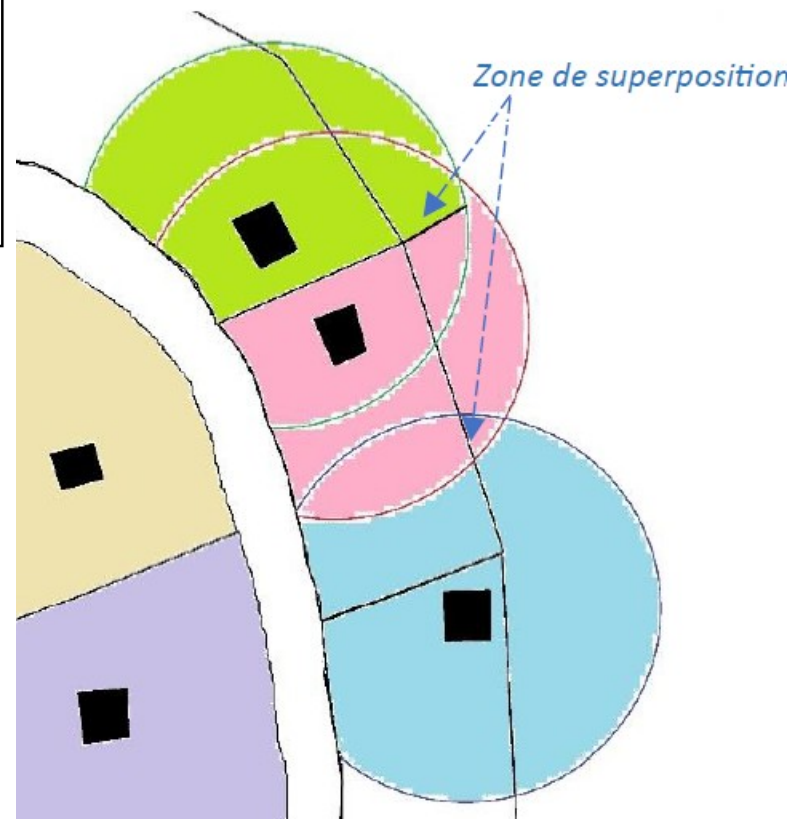
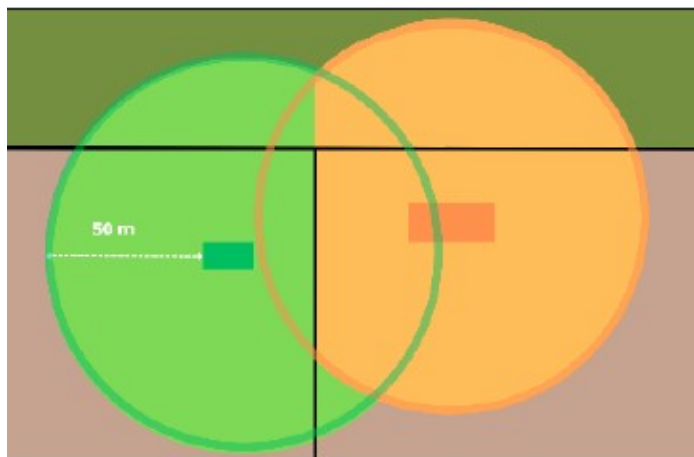
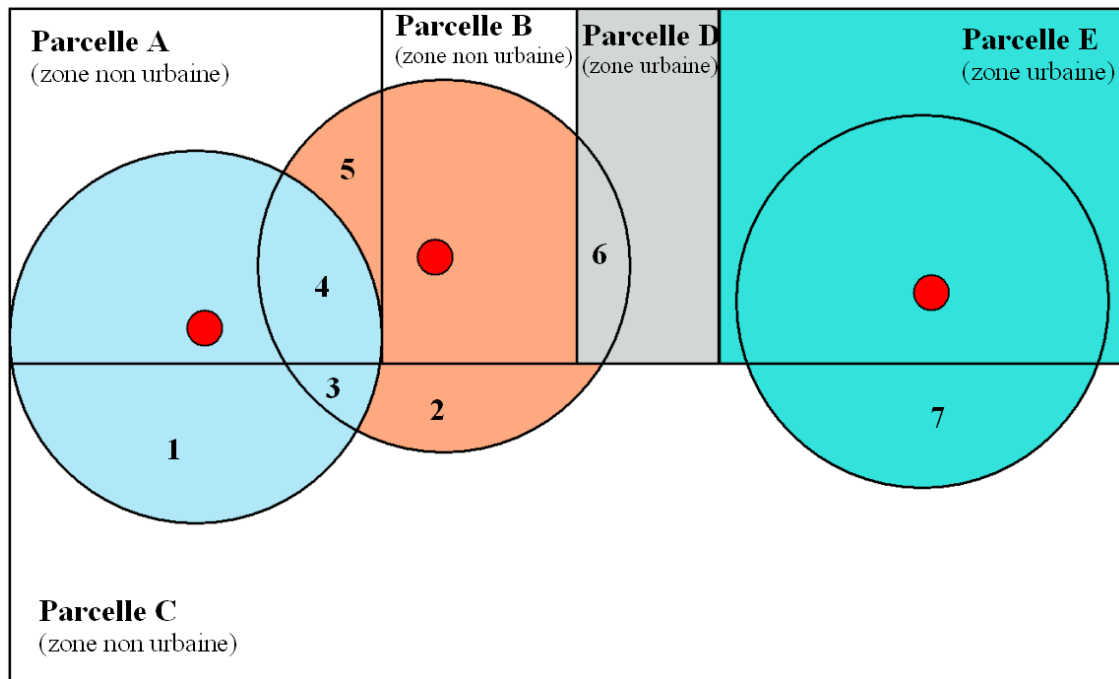
■ *Que se passe t-il si mon voisin me refuse l'accès ou ne répond pas ?*

Le code forestier prévoit le **transfert de responsabilité** en cas d'opposition du propriétaire voisin.

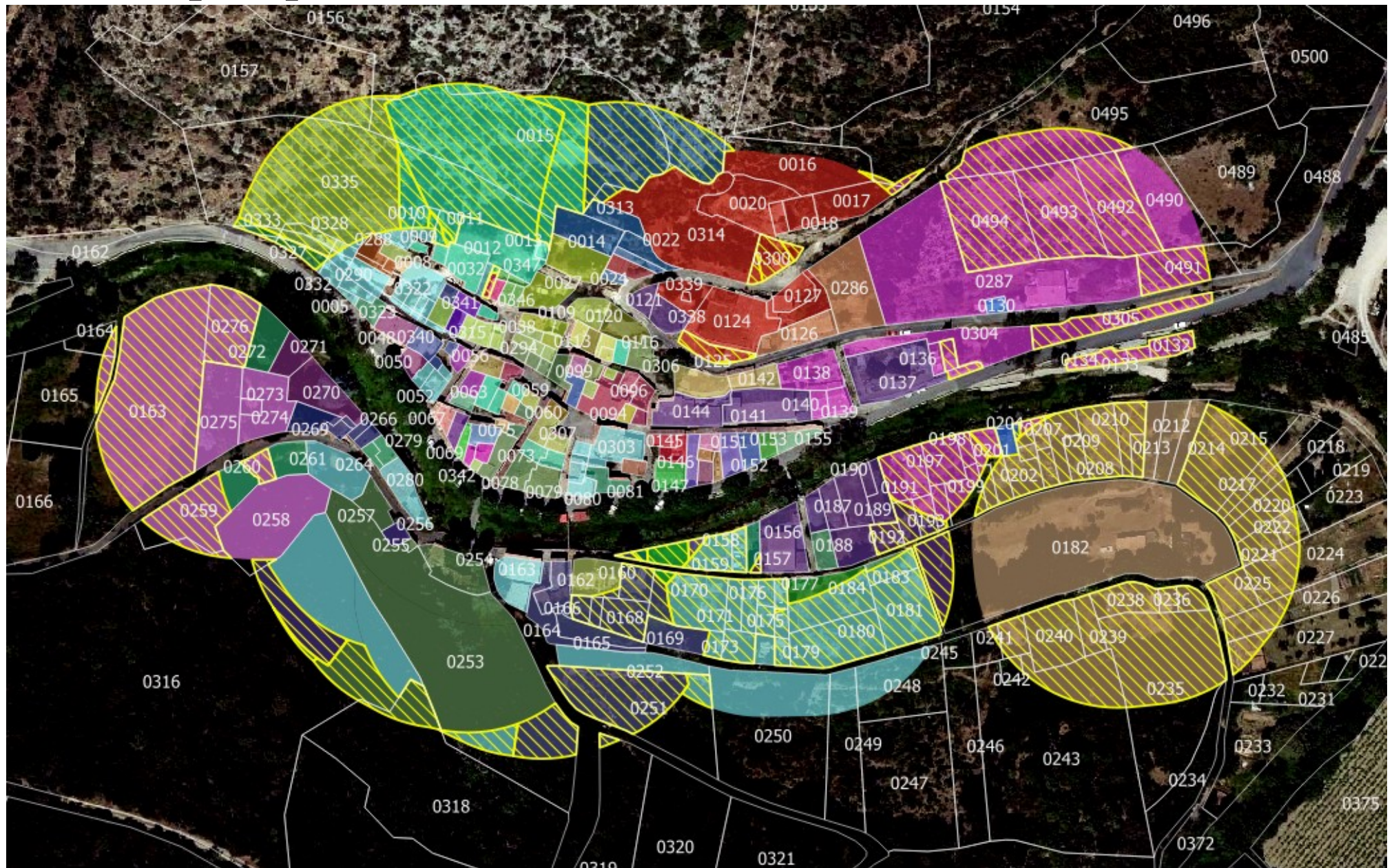
L. 131-12 « En cas de refus d'accès à sa propriété, l'obligation de débroussaillage est mise à sa charge. »

A défaut d'autorisation donnée dans un délai d'un mois, **et tant que celle-ci n'a pas été accordée**, ces obligations sont mises à sa charge.

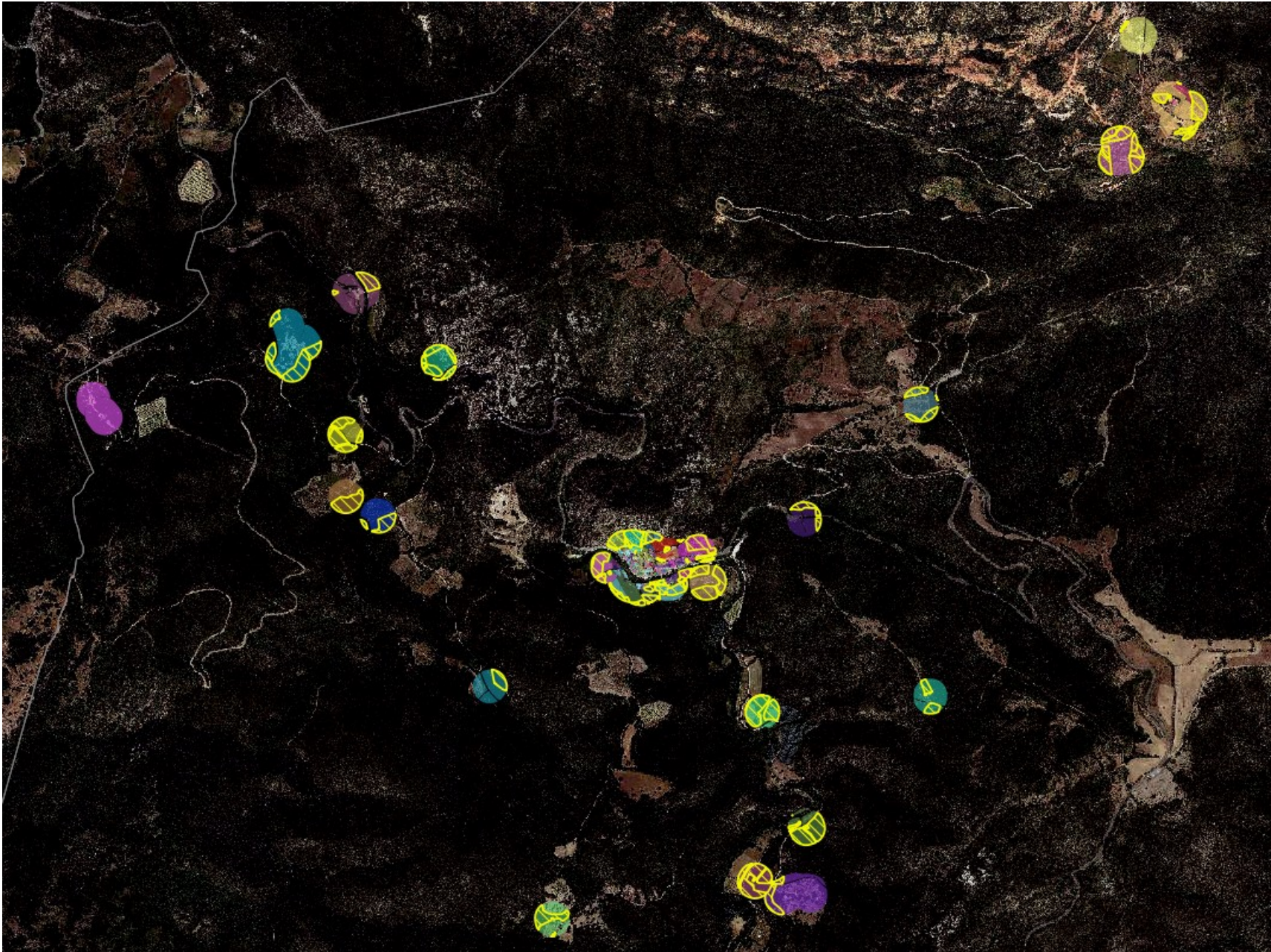
• Superpositions d'OLD



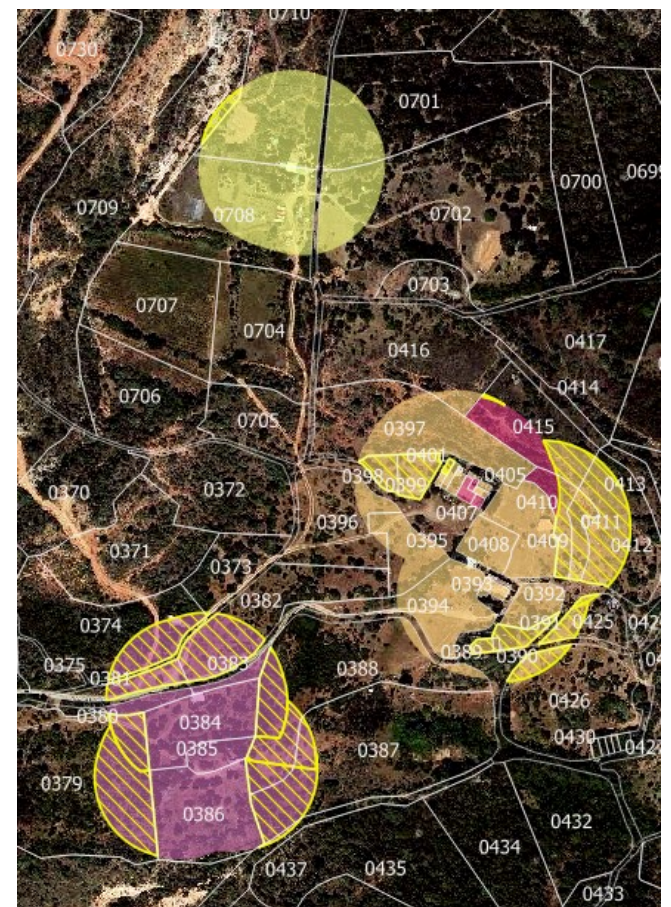
• Superpositions d'OLD



- **Superpositions d'OLD**



- **Superpositions d'OLD**



Qui contrôle la bonne réalisation du débroussaillage ?

CF art.L134-7

Le contrôle de la réalisation des OLD relève des pouvoirs de police du maire.

Le préfet s'assure lui-même du respect des OLD des gestionnaires de réseaux (électriques, voies ferrées, voies ouvertes à la circulation générale).

Le contrôle peut être réalisé par : les gardes champêtres, les agents de police municipale habilités pour les opérations de police municipale, les agents de l'Office national des forêts, la mairie.

Quelles sanctions ?

Le code forestier prévoit un régime de sanction

Administratif : mise en demeure et exécution d'office aux frais du propriétaire.

Judiciaire : contravention 5eme Classe (amende forfaitaire 200€ euros)

Délit si non respect d'une mise en demeure : amende jusqu'à 50€ par mètre carré soumis à obligation de débroussailler.

Autres sanctions :

Assurance

Responsabilité en cas de dommages aux personnes.

Comment débroussailler ?

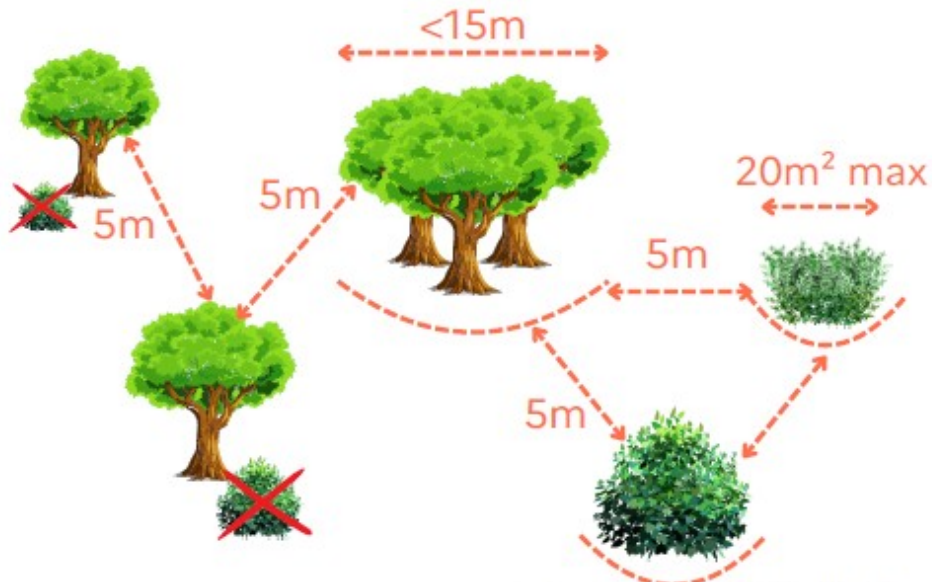
Abords immédiats du bâti



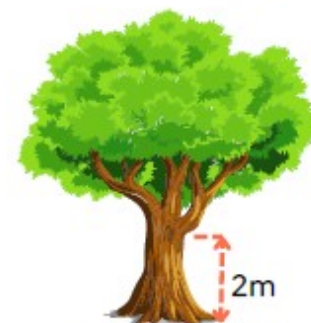
Comment débroussailler ?

Périmètre autour du bâti  **50 m** 

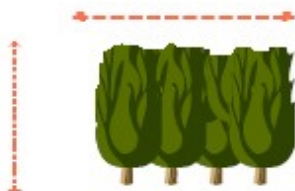
Bouquet d'arbres conservés
diamètre max 15m



Enlever les végétaux
morts et parties
mortes sèches



Tronc sans
branches jusqu'à
2m de hauteur

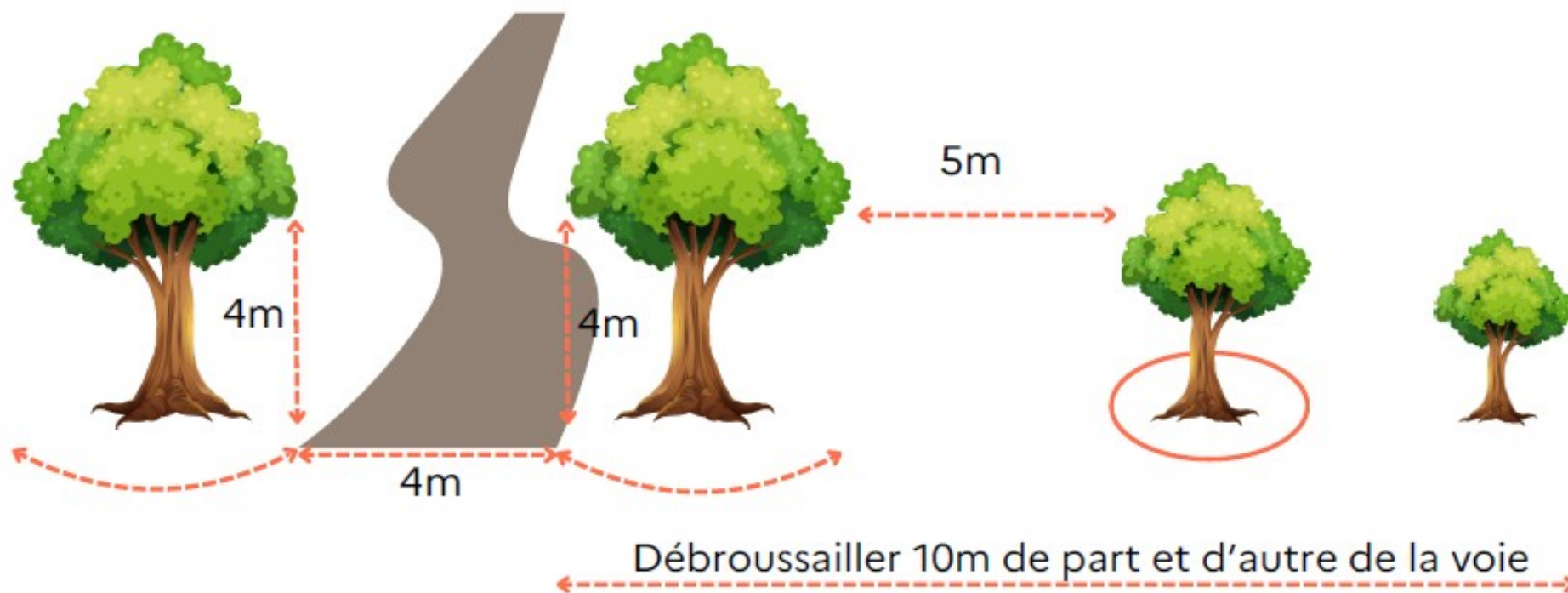


Volume des haies < 2,5m³ / mètre linéaire

Comment débroussailler ?

Accès Privatif

Dégager un gabarit de 4m x 4m



Comment débroussailler ?

Élimination des végétaux coupés

-Évacuation

-broyage



Si pas possible : Incinération uniquement pour déchets OLD / agricoles/ sanitaires si pas de déchetterie les acceptant à moins de 10km et sous réserve de prescriptions (Imprimé Annexe 1 à viser en mairie) entre le 16 octobre et le 14 mai.

Plan communal de débroussaillage

Phases d'information :

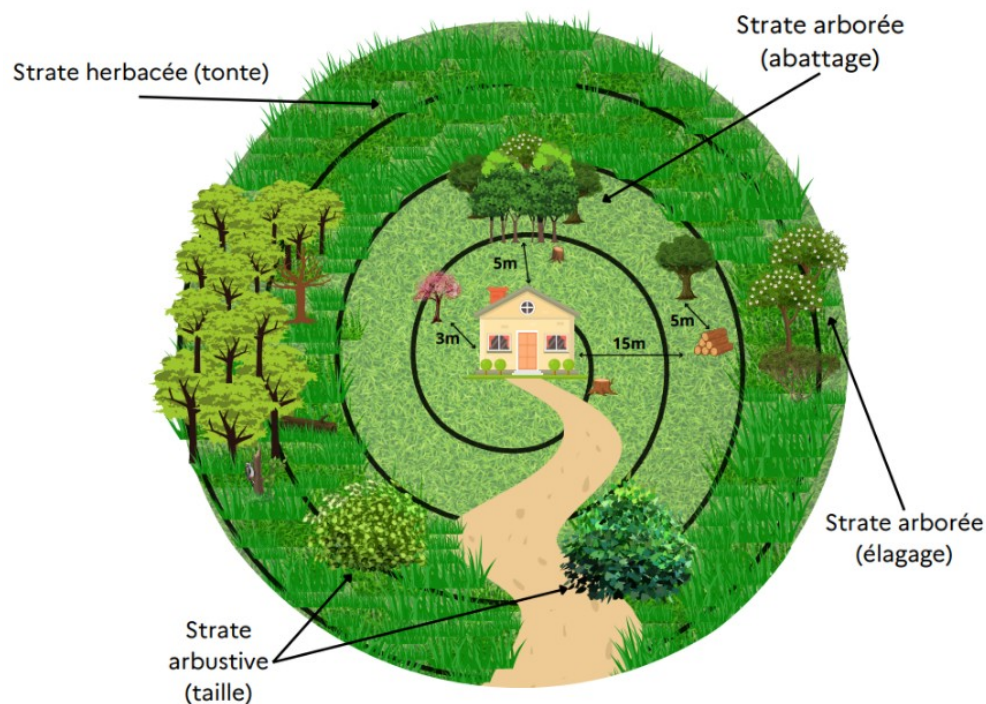
- **courrier envoyé à chaque propriétaire** concerné avec la carte de ses OLD (décembre 2025)
- **Réunion publique 8 janvier 2026**
- **Formation OLD terrain de la mairie 12 janvier 2026**
- **2026 : Appui/conseil de la Mairie aux administrés (visite pédagogique terrain, aide à l'identification du fond voisin,...)**
- **Printemps 2027 : Contrôle Mairie/ ONF des OLD non conformes si nécessaire**

Après la réunion publique

Profiter de l'hiver pour réaliser les gros travaux (coupe d'arbres, élagages)

Prévoir une repasse au sol avant la période à risque (repousses printanières)

Solliciter les entreprises en temps utile pour les travaux professionnels d'abattage et de démontage des arbres en



Périodes préconisées

Pour prise en compte de la biodiversité et limiter le risque incendie par la réalisation de travaux mécaniques

Typologie de travaux	Du 01 septembre au 15 mars	Du 16 mars au 31 août (dans le respect de l'arrêté sur les travaux mécaniques)
Entretien courant de maintien en état débroussaillé de la végétation herbacée et ligneuse basse	✓	✓
Élimination végétation arbustive	✓	X
Élimination végétation arborée	✓	X
Élagage végétation arbustive	✓	X
Élagage végétation arborée	✓	X
Taille haie	✓	X
Élimination parties sèches des végétaux	✓	✓
Élimination ou Broyage des rémanents	✓	✓
Ratissage de la litière y compris toiture	✓	✓

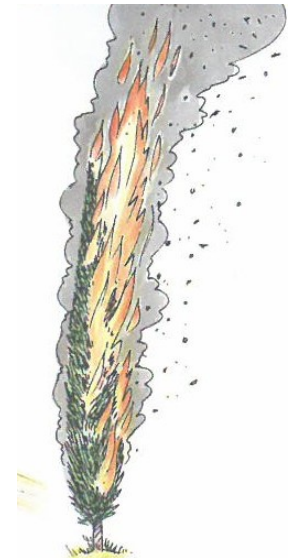
Choix des essences

■ Éviter les espèces ayant les caractéristiques suivantes :

- - écorce filandreuse, fibreuse
- - espèces herbacées supérieures à 30 cm de hauteur
- - espèces retenant du combustible mort (feuilles, brindilles)
- - arbustes denses
- - présence de cires, d'essences ou d'huiles

Exemples : Cyprès (*Cupressus*) : propage violemment et très rapidement tout incendie vers les habitations

Mimosas (*Acacia*) brûlent avec une rare intensité



Recommandations choix des essences



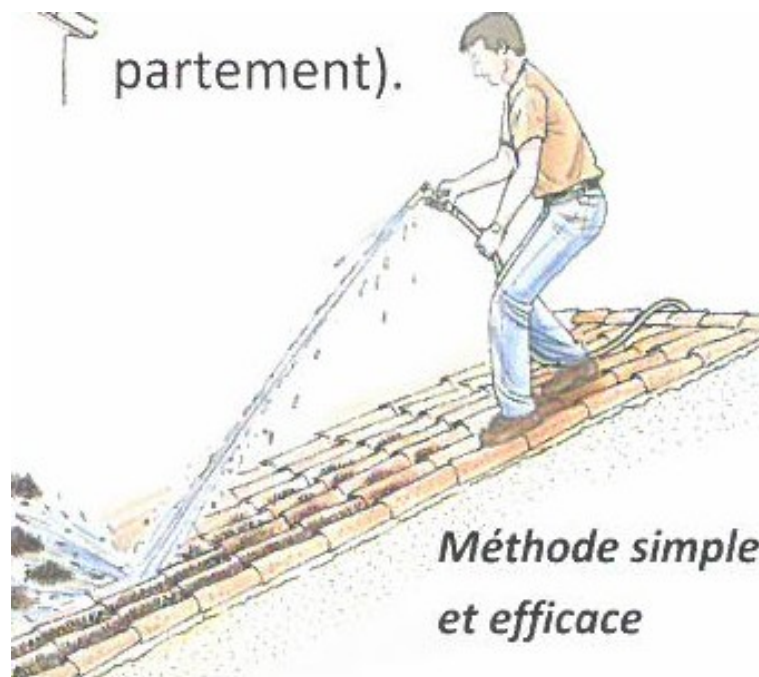
Espèces fortement déconseillées	Espèces conseillées OUEST AUDIOIS	Espèces conseillées EST AUDIOIS
<ul style="list-style-type: none">• Les résineux• Cyprès/Thuyas/Pins• Acacia/Mimosa• Bambous/Cannes de Provence• Genévrier• Eucalyptus• Laurier rose• Bruyères/Callunes• Herbe de la pampa	<ul style="list-style-type: none">• Les fruitiers en général• Cornouiller• Laurier cerise• <u>Pittospore</u> du Japon• Lierre• Buis• Rosier/Églantier/Pyracantha• Néflier/Figuier• Troène	<ul style="list-style-type: none">• Laurier tin (essence alternative)• <u>Pittospore</u> du Japon• Lierre• Pyracantha• Aubépine• <u>Azarolier</u>• Troène

Recommandations

- En débarrassant le toit de ses feuilles et aiguilles de pins



Aiguille de pin : toit encombré, maison en danger

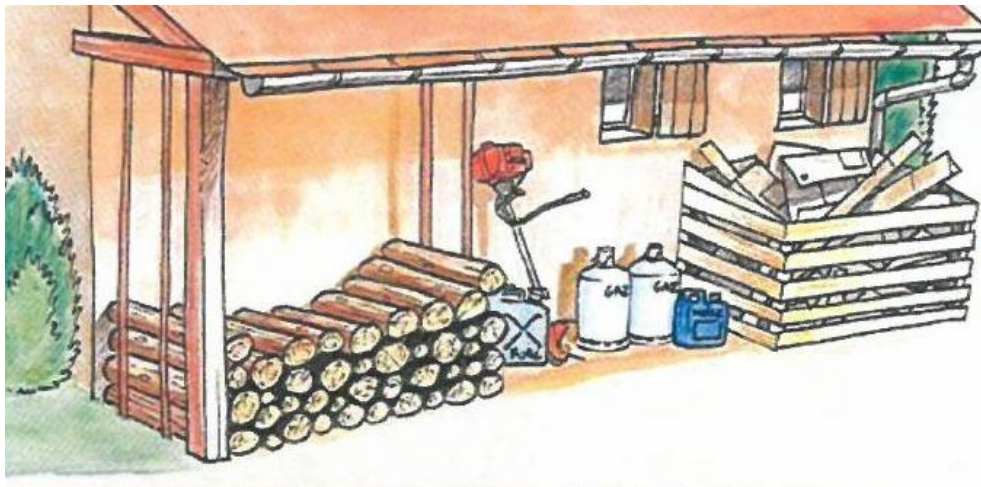


Recommandations

- En écartant les éléments inflammables près de la maison (*stockage de matériaux*)

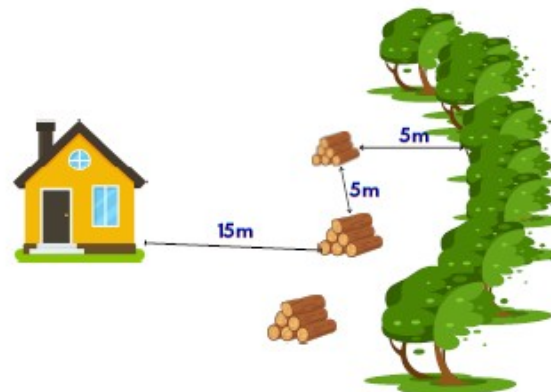
Souvent
entreposés
sur les faces
Nord ou
Nord-Ouest

⇒ Privilégier un abri clos



⇒ Pendant la coupe

Vent dominant



Recommandations

- pompe et tuyau à l'abri



Pompe et tuyau à l'abri

...prescriptions contraignantes, mais qui constituent avant tout des mesures de sécurité pour les personnes et les biens
...une charge financière, mais sans commune mesure avec les dommages causés par un sinistre



Merci de votre attention

COMMENT RÉAGIR FACE À UN INCENDIE ?

2. Le Feu se dirige vers votre habitation.

Pas de Panique !

Si votre maison est en dur et que vous avez pris toutes les précautions préalables, elle constitue votre meilleure protection.



N'évacuez que sur ordre des autorités



3. Le Feu passe très vite !

Quelques minutes tout au plus !

Restez bien à l'abri de votre maison !



1. Rassemblez votre famille et les animaux domestiques dans la maison.





2. *Fermez tous les volets.*

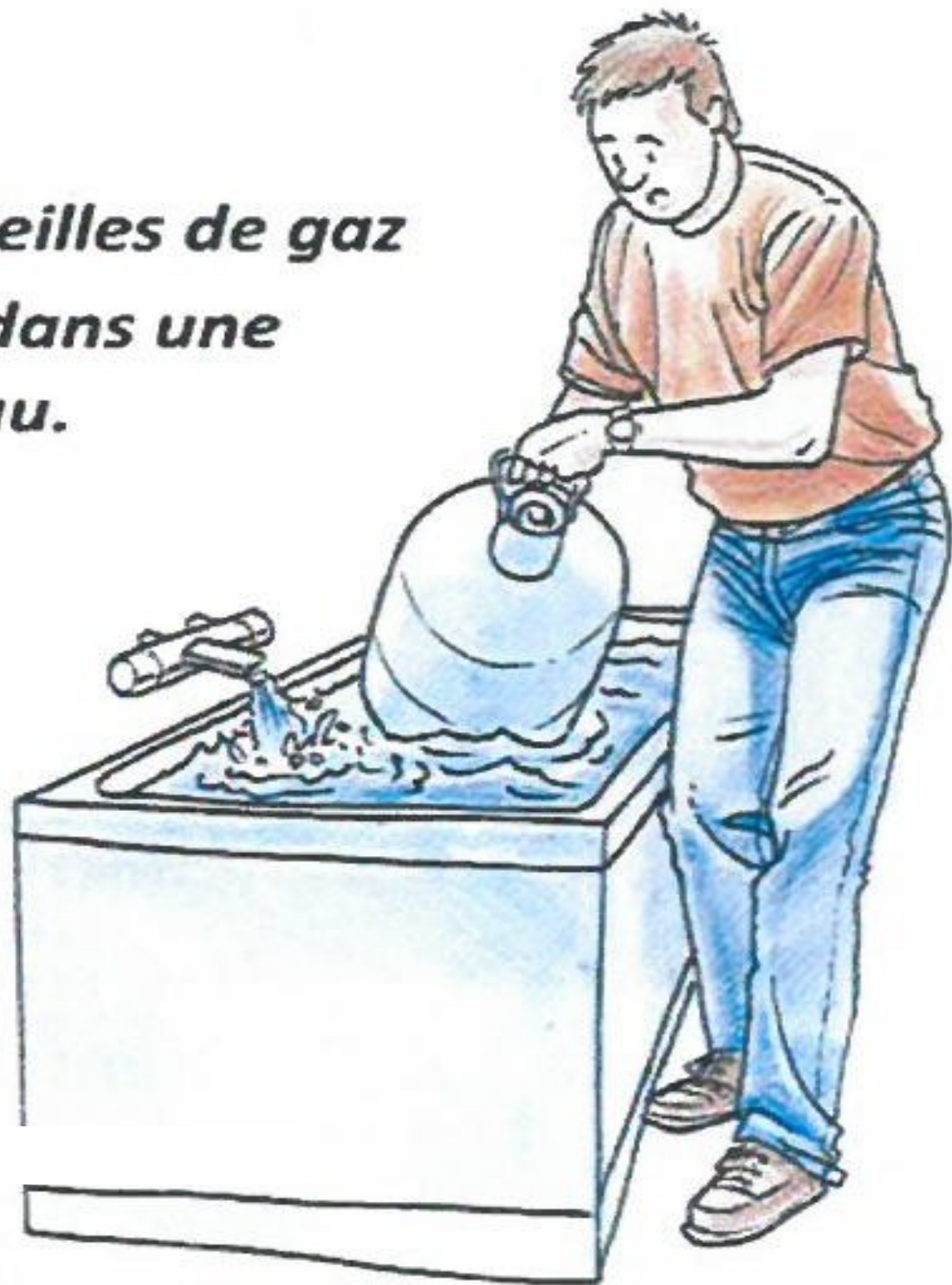
3. Calfeutrez toutes les ouvertures avec du linge humide.





4. *Fermez la trappe de la cheminée*

5. Mettez vos bouteilles de gaz dans votre piscine ou dans une baignoire remplie d'eau.



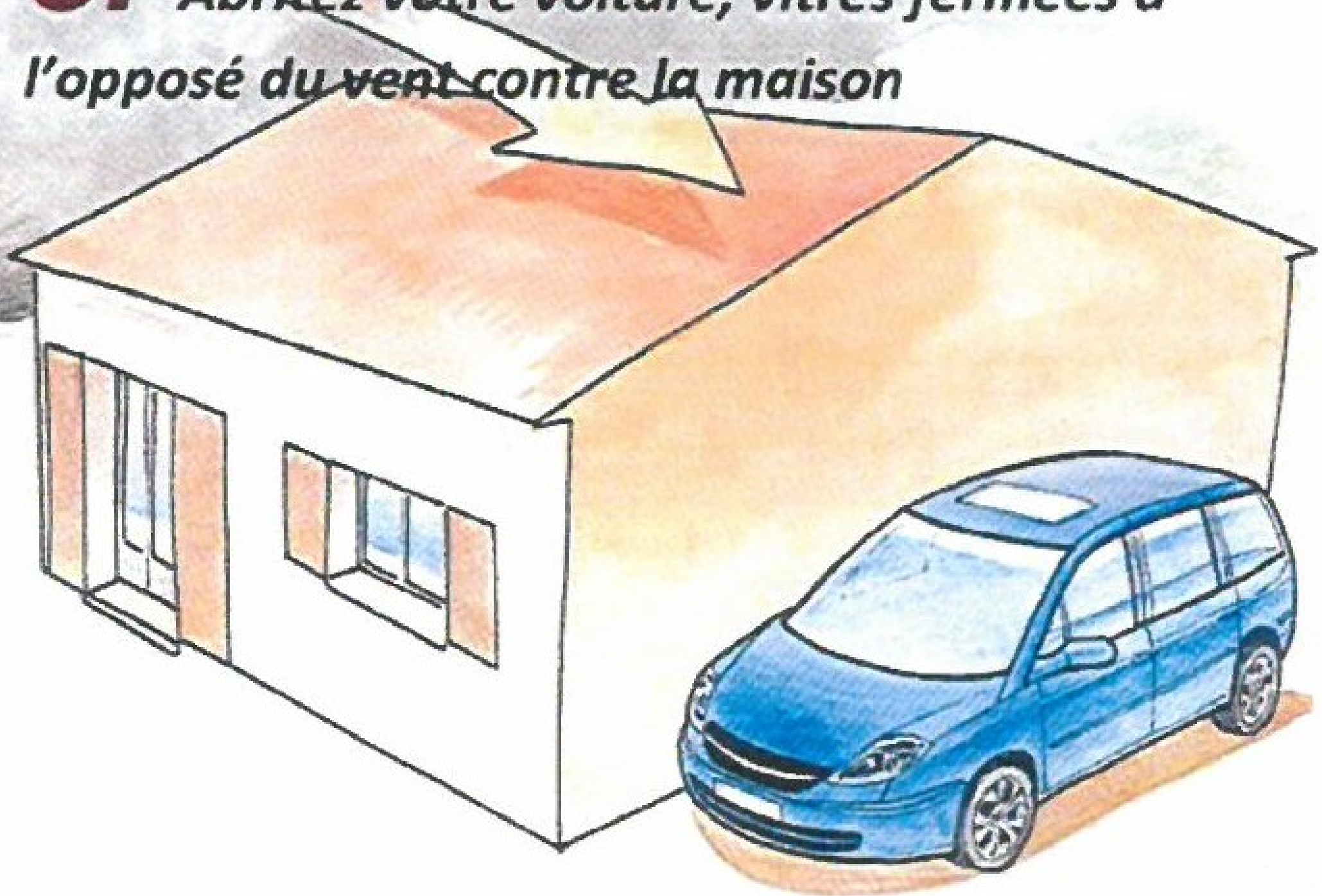


6. Rentrez le mobilier de jardin en plastique car s'il enflamme, il devient un danger pour la maison.



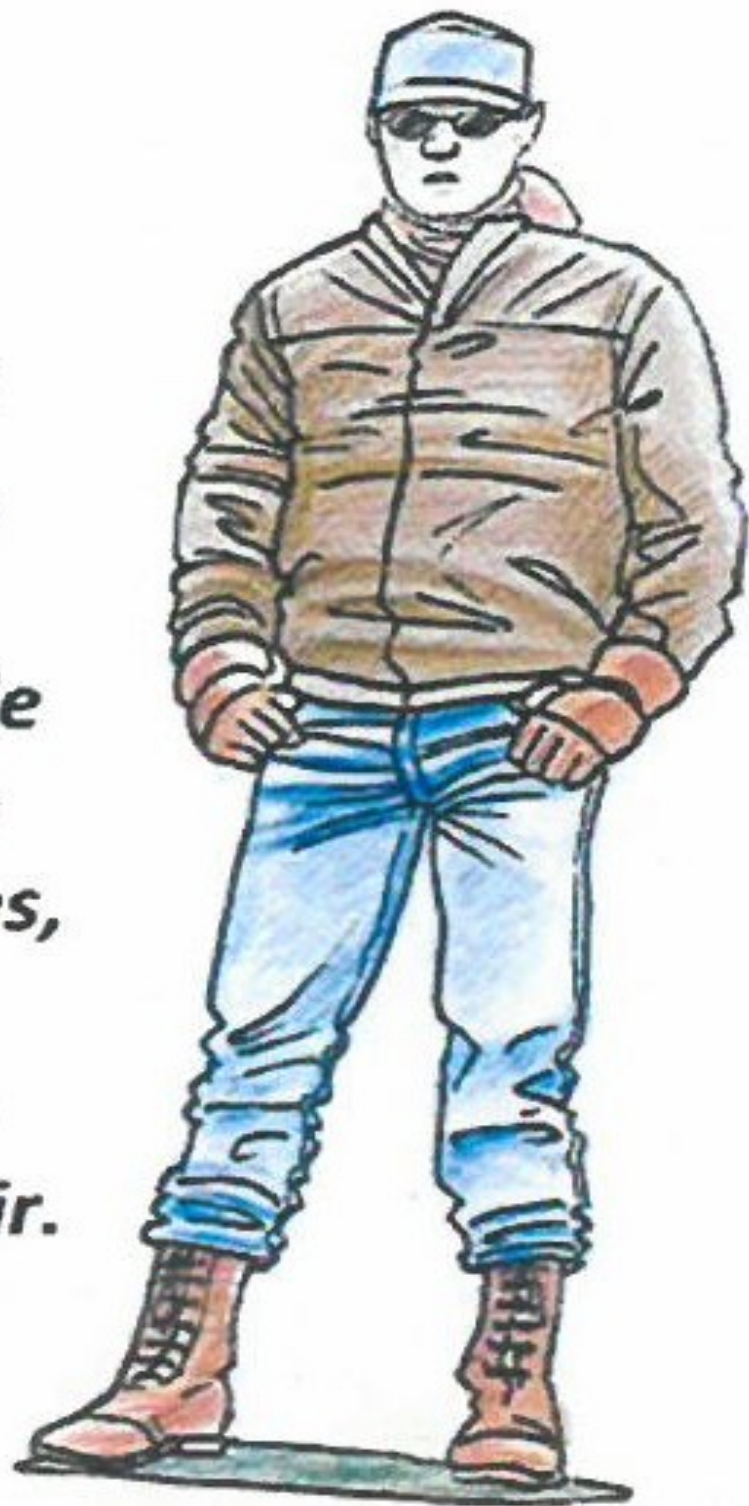
7. Ouvrir le portail de votre terrain pour permettre l'accès des sapeurs pompiers

8. *Abritez votre voiture, vitres fermées à l'opposé du vent contre la maison*





10. *Habillez-vous avec des vêtements en coton épais couvrant tout votre corps (pas de tissu synthétique) une casquette, des lunettes, un foulard, des chaussures montantes et des gants si possible en cuir.*



11. *S'il vous reste du temps, aspergez d'eau le toit, les murs et les volets qui font face au front (inutile d'arroser la végétation alentour car inefficace face à la puissance d'un incendie de forêt).*

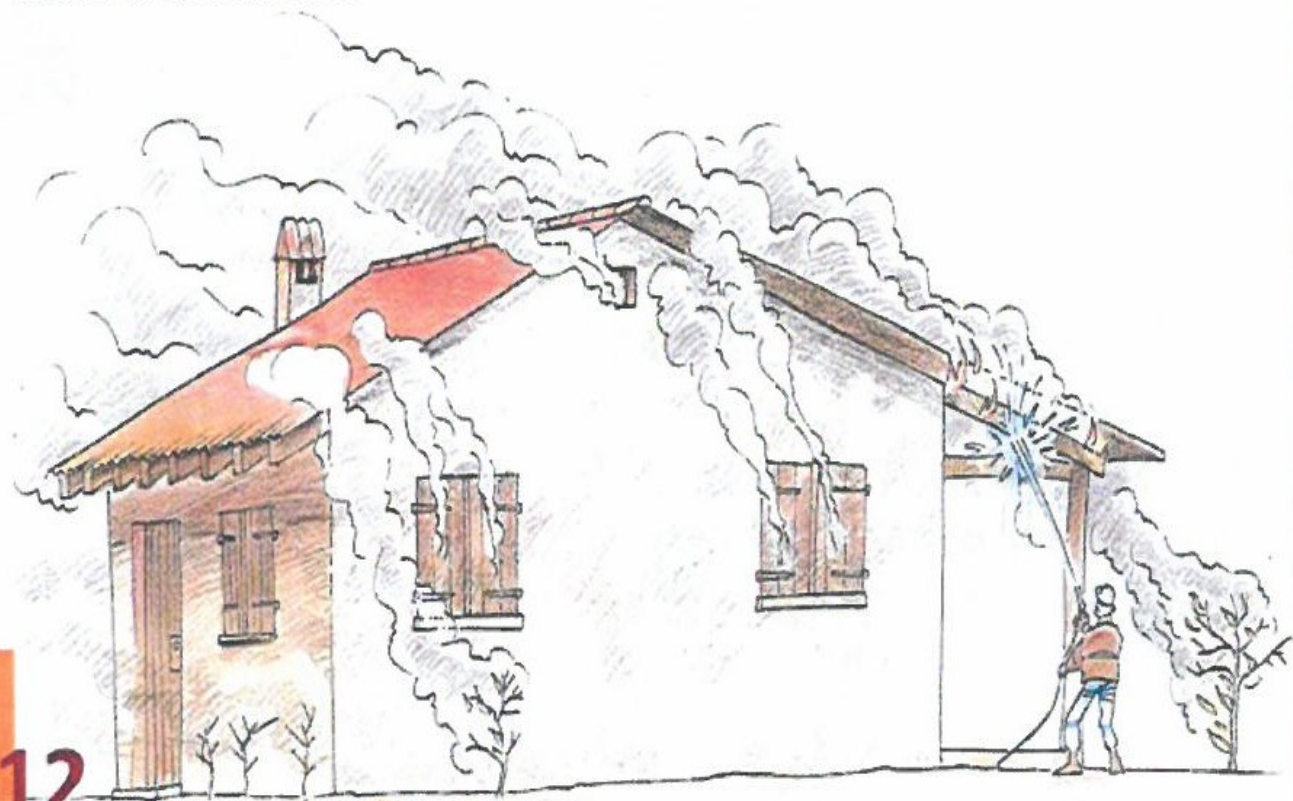


4. Après son passage !

6



Tout ce qui s'est enflammé doit être noyé en utilisant votre tuyau d'arrosage et votre motopompe. Accordez une attention particulière à votre habitation, à sa toiture et ses combles en recherchant et en surveillant les braises qui auraient pu s'introduire sous les tuiles ou par les orifices d'aération.



Eteignez les foyers résiduels en les arrosant abondamment et en retournant les cendres où des braises peuvent couvrir.

Tel secours : 18 ou 112

Inquiétez vous des voisins et, le cas échéant, apportez de l'aide.